

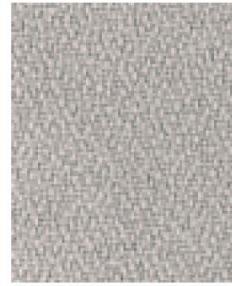
# Fiji



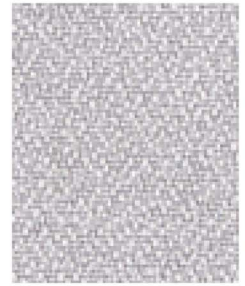
Catfish YA300



Angelfish YA316



Oscar YA307

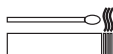


Puffer YA303



Black Molly YA319

# Fiji



## UK

Composition	100% Polyester. Non metallic dyestuffs
Width	170cm ±2% Usable
Weight	260g/m <sup>2</sup> ±5% (440g/lin.m. ±5%)
*Abrasion Resistance	5 year guarantee / 50,000 Martindale cycles (full details available)
Flammability	BS EN 1021 - 1 : 2006 (cigarette), BS EN 1021 - 2 : 2006 (match), BS 7176 : 2007 Low Hazard, BS 476 Part 7 Class 1 <i>Note: Flammability performance is dependent on components used.</i>
*Light Fastness	6 (ISO 105 - B02:1999)
*Fastness to Rubbing	Wet: 4 Dry: 4 (ISO 105 - X12:2002)
Maintenance	Vacuum regularly. Wipe clean with a damp cloth or shampoo using proprietary upholstery shampoo.
Colour Matching	Batch to batch variations in shade may occur within commercial tolerances.

\*Tested in accordance with BS 2543:1995/2004. Further information available on request. Please note that ultimate seam performance is dependent on seam construction, and needle and thread type. We recommend that appropriate sewing advice be taken.  
**Note:** We reserve the right to alter technical specifications without notice.  
The Unregistered Design Rights and the Copyright in all designs are the exclusive property of Camira Fabrics Limited.

## F

Composition	100% Polyester. Teintures non métalliques
Largeur	170cm ±2% utilisable
Poids	260g/m <sup>2</sup> ±5% (440g/m.l. ±5%)
*Résistance à l'abrasion	Garantie de 5 ans / 50,000 Martindale tours (renseignements complémentaires disponibles)
Flammabilité	BS EN 1021 - 1 : 2006 (cigarette), BS EN 1021 - 2 : 2006 (allumette) BS 7176 : 2007 Low Hazard, BS 476 Part 7 Class 1 <i>Note: Réaction au feu dépend du composite utilisé.</i>
*Solidité à la lumière	6 (ISO 105 - B02:1999)
*Solidité au Frottement	Mouillé: 4 Sec: 4 (ISO 105 - X12:2002)
Nettoyage	Aspirer régulièrement. Essuyer avec une étoffe humide ou nettoyer à l'aide d'un produit approprié pour tissus d'ameublement.
Standardisation des coloris	Variations de coloris d'un bain à un autre peuvent se manifester.

\*Testé selon la norme BS 2543:1995/2004. De plus amples informations sont disponibles sur demande. Veuillez noter que le glissement de la couture sous tension dépend de la structure de la couture, de l'aiguille et du fil. Nous recommandons de prendre conseil au près d'un professionnel.  
**Veillez noter** que nous réservons le droit de modifier les spécifications techniques sans préavis.  
Les droits non-déposés sur les designs ainsi que les droits de copie sont la propriété exclusive de Camira Fabrics Limited.

## I

Composizione	100% Poliestere. Tinture prive di metalli pesanti
Altezza	170cm ±2% Utilizzabile
Peso	260g/m <sup>2</sup> ±5% (440g/lin.m. ±5%)
Resistenza all'abrasione	Garanzia d'uso di 5 anni / 50,000 Cicli Martindale (dettagli disponibili a richiesta)
Resistenza al fuoco	BS EN 1021 - 1 : 2006 (Sigaretta), BS EN 1021 - 2 : 2006 (Cerino) BS 7176 : 2007 Low Hazard, BS 476 Part 7 Class 1 <i>Note: Il grado di resistenza al fuoco dipende dal tipo di schiuma utilizzata</i>
Solidità alla luce	6 (ISO 105 - B02:1999)
Resistenza allo sfregamento	Umido: 4 Secco: 4 (ISO 105 - X12:2002)
Manutenzione	Regolarmente con aspirapolvere. Strofinare leggermente con panno umido o usare detergente neutro per tessuti
Costanza del colore	Sono possibili leggere variazioni.

\*Ha superato il test BS 2543:1995/2004. Ulteriori informazioni disponibili su richiesta. La resistenza della cucitura dipende dal tipo di cucitura e dall'ago e dal filo usati. Si suggerisce di seguire istruzioni di un tecnico.  
**Note:** Ci riserviamo il diritto di modificare le specifiche tecniche senza preavviso.  
I diritti su tutti i disegni non ancora registrati e quelli coperti da Copyright sono proprietà esclusiva di Camira Fabrics Limited.

## D

Zusammensetzung	100% Polyester. Nicht schwermetallhaltige Farbstoffe
Breite	170cm ±2% ohne Webkante
Gewicht	260g/m <sup>2</sup> ±5% (440g/lin.m. ±5%)
*Scheuerfestigkeit	5 Jahre Garantie / 50,000 Martindale Scheuertouren (Details auf Anfrage)
Feuersicherung	EN 1021 - 1 : 2006 (zigarettest), EN 1021 - 2 : 2006 (Streichholztest), BS 7176 : 2007 Low Hazard, BS 476 Part 7 Class 1 <i>Bemerkung: Schwerentflammbarkeit hängt von verwendeten Komponenten ab.</i>
*Lichtechtheit	6 (ISO 105 - B02:1999)
*Reibechtheit	Nass: 4 Trocken: 4 (ISO 105 - X12:2002)
Reinigung	Regelmässig staubsaugen. Mit einem feuchten Tuch abwischen, oder mit einem speziellen Polsterschaum behandeln.
Farbabweichungen	Handelsübliche Farbabweichungen vorbehalten

\* Wurde nach BS 2543: 2004 getestet. Weitere Informationen erhalten Sie auf Nachfrage. Eine optimale Nahtausreissfestigkeit hängt von der Nähfahne, der verwendeten Nadel und des Fadens ab. Wir empfehlen daher Nähveruche durchzuführen.  
**Anmerkung:** Wir behalten uns die Änderungen technischer Spezifikationen vor. Die registrierten und nicht registrierten Urheberrechte an den Dessinierungen sind ausschließliches Eigentum der Camira Fabrics Limited.

## DK

Materiale	100% Polyester. Ikke metalliske farvestoffer
Bredde	170cm ±2% anvendeligt
Vægt	260g/m <sup>2</sup> ±5% (440g/lin.m. ±5%)
*Slidstyrke	5 års garanti / 50.000 Martindale slidebeveagelser (udførlig beskrivelse af garantien kan rekvireres)
Flammesikring	BS EN 1021 - 1 : 2006 (cigarettest), BS EN 1021 - 2 : 2006 (tændstiktest) BS 7176 : 2007 Low Hazard, BS 476 Part 7 Class 1 <i>Bemærk: Flammesikkerheden er afhængig af anvendte komponenter.</i>
*Lysægted	6 (ISO 105 - B02:1999)
*Gnidægted	Våd: 4 Tor: 4 (ISO 105 - X12:2002)
Rengjøring	Støvsuges regelmæssigt. Alternativt rengøring med en hårdt opvredt klud eller skumrensning ved brug af en anerkendt møbelshampoo.
Farvedifferencer	Farvedifferencer indenfor kommercielle tolerancegrænser kan forekomme fra serie til serie.

\* Testet i henhold til BS2543:1995/2004. Yderligere information kan fås på forespørgsel. Vær opmærksom på, at optimal smøglindning er afhængig af søm-, nål- og trådtype. Vi anbefaler, at du følger relevante sy-instruktioner.  
**Bemærk:** Vi forbeholder os retten til at ændre tekniske specifikationer uden varsel.  
De uregistrerede designretigheder og ophavsretten til alle designs tilhører ubetinget Camira Fabrics Limited.

## ES

Composición	100% Polyester. Tintes no metálicos
Ancho	170cm ±2% utilizable
Peso	260g/m <sup>2</sup> ±5% (440g/lin.m. ±5%)
*Resistencia a la abrasión	Garantía de uso de 5 años / 50,000 Martindale ciclos (más información disponible bajo consulta)
Inflamabilidad	EN 1021 - 1 : 2006 (cigarrillo), EN 1021 - 2 : 2006 (cerilla), BS 7176 : 2007 Low Hazard, BS 476 Part 7 Class 1 <i>Condiciones ignífugas dependientes del tipo de foam utilizado</i>
*Solidez a la luz	6 (ISO 105 - B02:1999)
*Solidez al rozamiento	Húmedo: 4 Seco: 4 (ISO 105 - X12:2002)
Mantenimiento	Limpiar con aspiradora frecuentemente. Bien lavar con un paño húmedo o con un champú apropiado para tapicería.
Empareja de color	Cada lote puede tener pequeñas variaciones en el tono dentro de las tolerancias comercialmente aceptadas.

\*Pruebas realizadas según la norma BS 2543:1995/2004. Más información disponible bajo consulta. El deslaminado de costura depende de su construcción así como el tipo de aguja e hilo empleados. Se recomienda que pida consejos apropiados para la costura.  
Se reserva el derecho de modificar las especificaciones técnicas sin previo aviso.  
Los derechos sobre dibujos no registrados y los derechos de autor sobre todos los dibujos son propiedad exclusiva de Camira Fabrics Limited.



THE QUEEN'S AWARDS  
FOR ENTERPRISE  
SUSTAINABLE DEVELOPMENT  
2010

**camira**  
style with substance

www.camirafabrics.com

UK Head Office: +44 (0)1924 490491, Germany: +49 7031 60 84 30, Scandinavia: +45 32 55 20 01, USA: +1 317 484 0305, Hong Kong: +852 2314 8728